

ASUS IoTでデジタル トランスフォーメーションを加速



✓ 産業グレードの要件に合致

✓ 卓越した設計能力

✓ 多様なフォームファクタ

✓ 包括的なコネクティビティ



革新的なテクノロジーと柔軟な設計



タイムリーな生産と
安定したサプライチェーンを保証する
強力なパートナーシップ



7年の長期供給



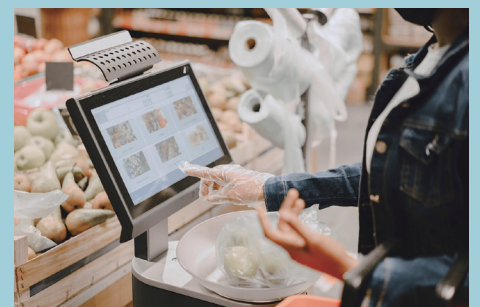
独自の技術サポート



スマートマニュファクチャリング



スマートヘルスケア



スマートリテール



エッジAIプラットフォーム

- NVIDIA® Jetson™、組込みMXM、PCIe GPUをサポート
- インテル® Arc Aシリーズ MXM GPUによる優れた拡張性
- さまざまな産業向けの機能セットを備え、垂直市場向けのサポートを提供



エッジコンピュータ

- 堅牢で耐久性に優れた設計
- 広範な温度変化と電圧要件をサポートし、高振動環境に対応



産業用マザーボードとSBC

- 多様なアプリケーション要件に対応する柔軟なフォームファクタ
- 最新テクノロジーを搭載した先進プラットフォーム
- 主要なCPUおよびICベンダとの強力なパートナーシップ



ARMソリューション

- 小型のArmベースプラットフォーム
- LinuxおよびAndroidに対応
- 5~7年の長寿命
- 多様なコネクティビティ

AIソフトウェアおよびAIプラットフォーム

- 直感的でシンプルかつ迅速なプロジェクト設定
- 垂直アプリケーションのための多様なモデルとラベリングツール
- 独自のAIフレームワークとアルゴリズム



ご質問はありますか？

お問い合わせはこちら：op_commercial@asus.com



ご注文の際は、仕様をご確認ください。*本稿は参考資料です。すべての製品の仕様は、予告なしに変更されることがあります。*本稿のいかなる部分も、出版社の書面による事前の許可なく、電子的、複写、記録、その他のいかなる形式または手段によっても複製することを禁じます。

© ASUSTeK Computer Inc. All rights reserved.